

An aerial photograph of a village, likely Riedlingen, showing a cluster of houses with red-tiled roofs and a river in the foreground. The image is partially obscured by a greenish-yellow overlay at the bottom.

Flurbereinigung Riedlingen (Mühlinsel) 4. Teilnehmerversammlung

Christian Helfert
Franz Fiesel

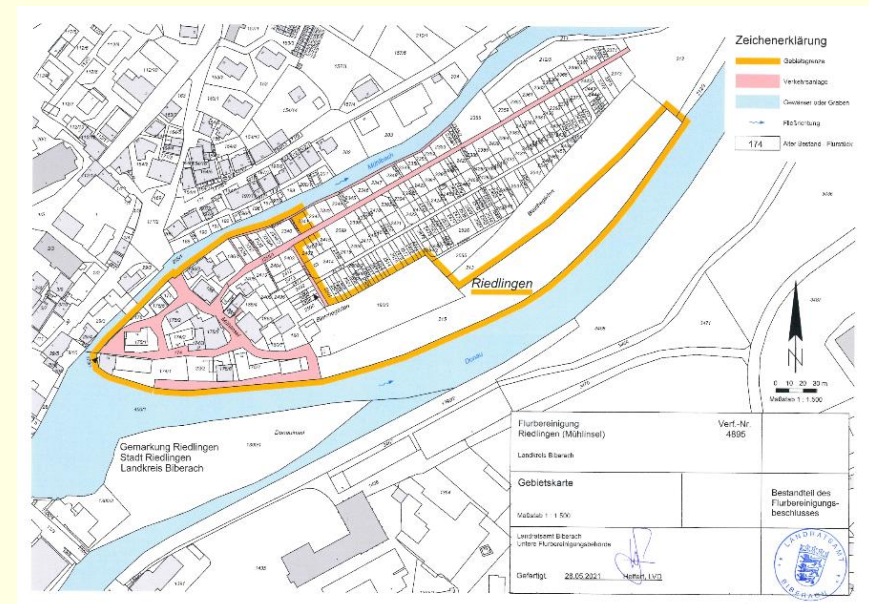
Gemeinsame Dienststelle Flurneuordnung

Riedlingen, 25.06.2024



Ablauf

- Ergebnis Realisierungswettbewerb
Vorstellung durch Herrn Hirthe
- Projekt Bleichegärten
- Verhandlungen, Vereinbarungen,
Besitzeinweisung
- Weitere Schritte
- Fragen, Wünsche, Anregungen





Realisierungswettbewerb

- Der Realisierungswettbewerb wurde auf den bebauten Bereich auf der Mühlinsel beschränkt. Der Gartenbereich und die Parkplätze wurden nicht mit ausgeschrieben.



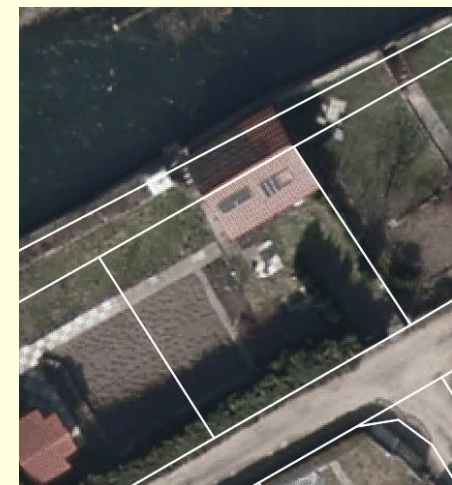


Projekt Bleichegärten

Ziele des Projektes:

- Verbesserte Infrastruktur (z.B. Parkmöglichkeiten, verbesserte Erschließung oder Spazierwege)
- Gemeinschaftsanlagen (z.B. Geräteschuppen, Toiletten)
- Rechts- und Planungssicherheit

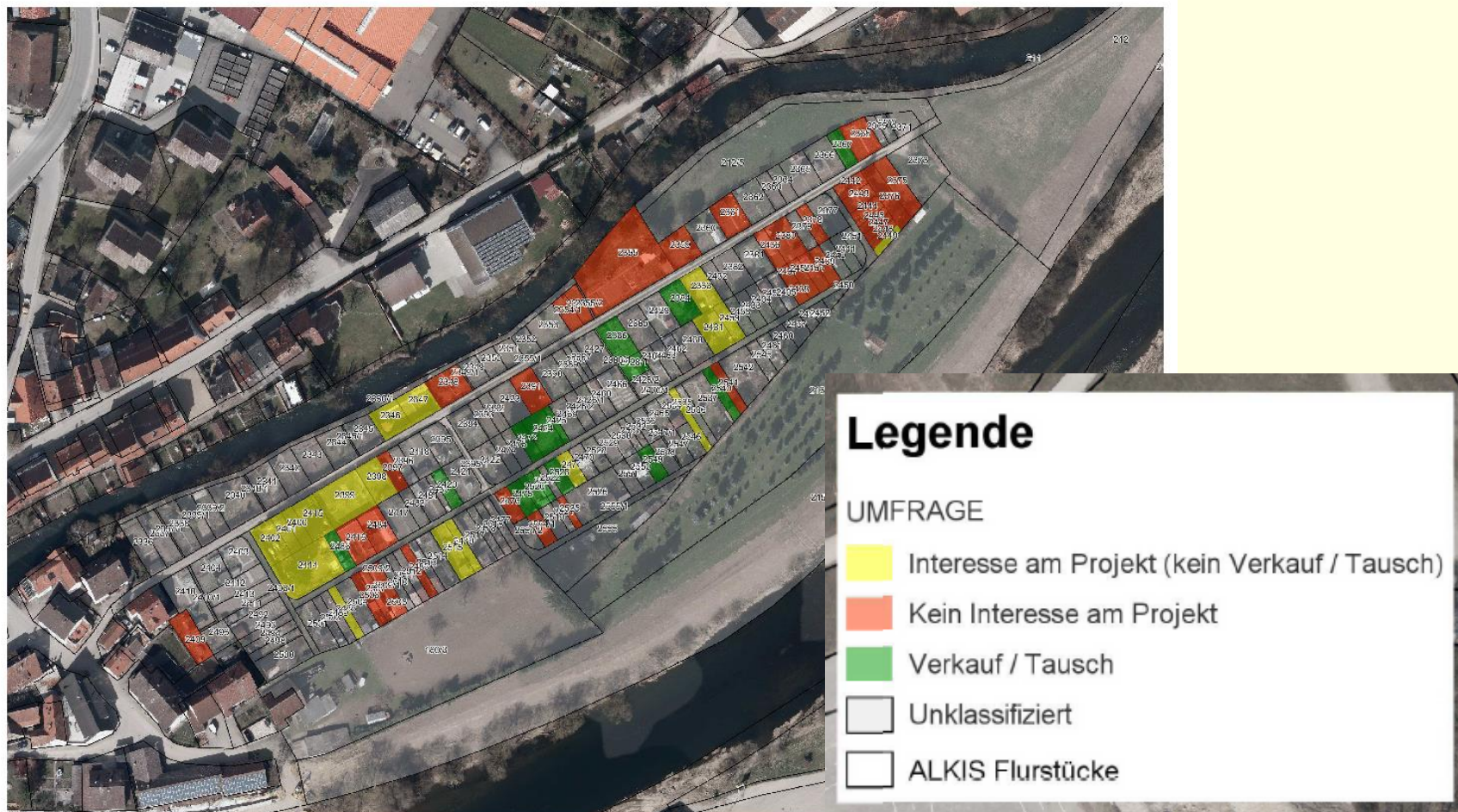
Workshop am 27.09.2023





Projekt Bleichegärten

Ergebnis der Befragung nach dem Workshop:





Projekt Bleichegärten

Weiteres Vorgehen:

- Kein eigenständiges Projekt.
- Information der Eigentümer durch Brief.
- Unabhängig davon läuft der Grunderwerb durch die Stadt.
- An das Flurneuordnungsgebiet angrenzende Gärten werden nachträglich einbezogen.
- Ziel: Schaffung von Parkraum speziell für Gartenbesitzer / Planung und Ausbau durch Flurneuordnung.

Verhandlungen, Vereinbarungen, Besitzeinweisung



- Erste Verhandlung laufen bereits
- Ziel: Schriftliche Vereinbarungen (Verträge)
- Besitzeinweisung Ende 2024 / Anfang 2025
- Bedeutung:
 - Nutzung der neuen privaten Flächen ab Stichtag uneingeschränkt möglich.
 - Nutzung der neuen öffentlichen Flächen ab Stichtag; bisherige öffentliche Flächen entfallen zeitgleich.



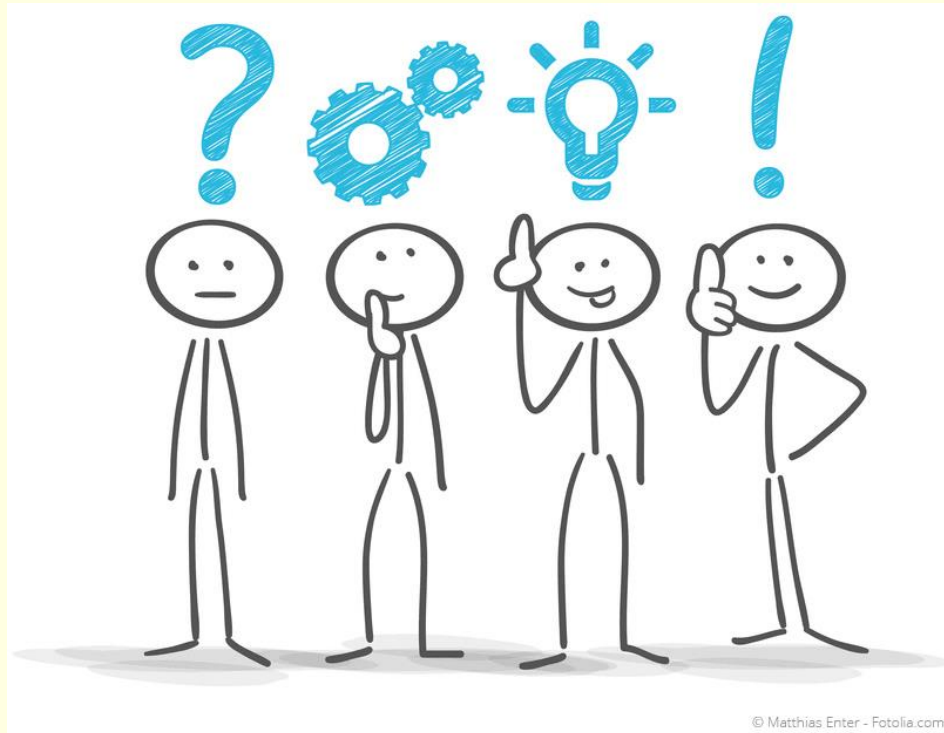
Weitere Schritte

- Besitzeinweisung in die neuen Grundstücke 2024 / 2025
- Aufstellung und Genehmigung des Ortsgestaltungsplanes 2025 /2026
- Umsetzung bzw. Ausbau ab 2027





Fragen, Wünsche, Anregungen



Vielen Dank für
Ihre Aufmerksamkeit!



Verhandlungen, Vereinbarungen, Besitzeinweisung



- Die Ergebnisse des Realisierungswettbewerbes werden in der Wege- und Gewässerkarte (Ortsgestaltungskarte) umgesetzt.

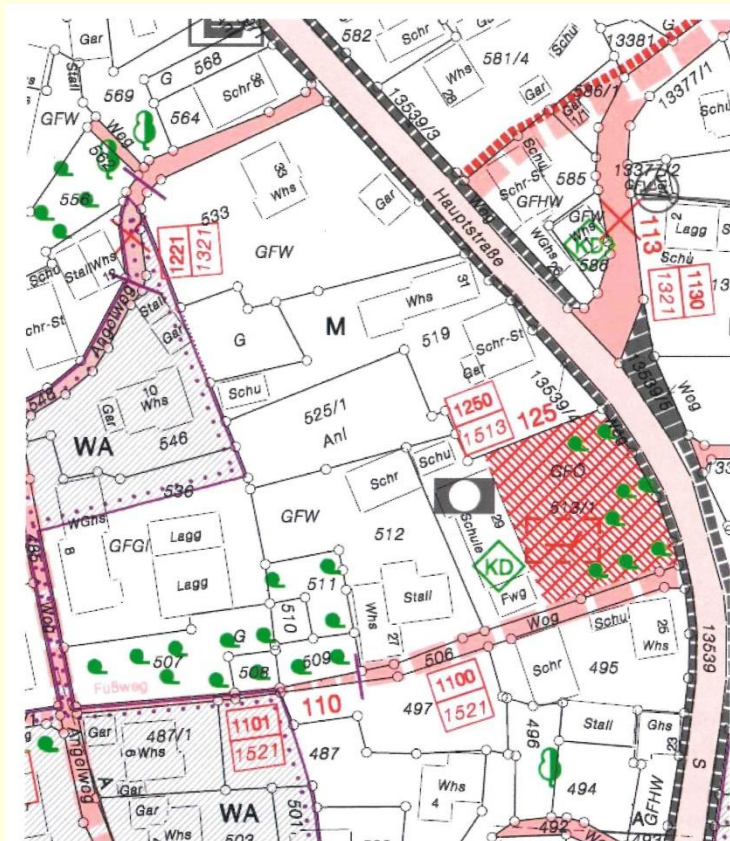


Abbildung 4 Ortsgestaltungskarte (M=1:1.000)

Ortsgestaltungsplan mit Kosten und Finanzierung



Flurbereinigung Riedlingen (Mühlinsel)

Fördermöglichkeiten nach VwV Förder-ILE, Ziffer 3.4 ff.

Kostenschätzung

Maßnahme	Kosten-schätzung (€)	Fördertatbestand nach VwV Förder-ILE		Stadt Riedlingen
0. Planung der Maßnahmen / Ausbau(Detail)Pläne				
0.1 Realisierungswettbewerb	20.000 €	3.4.2 Projektbezogene Vorarbeiten	Nicht förderfähig	
0.2 Baubegleitung	50.000 €	3.4.2 Projektbezogene Begleitung	Nicht förderfähig	
1. Straßengestaltung	222.500 €	3.4.2 Bau von Ortswegen		
1.1 Verbesserung vom Straßenbelag (600 m²), Befestigung Ortsstraße	60.000 €		65% Zuschuss - max 750 Euro pro lfd. Meter	
1.2 Gliederung Straßen durch drei Bereiche mit unterschiedlicher Oberflächengestaltung, z.B. Pflasterung	135.000 €		65% Zuschuss - max 750 Euro pro lfd. Meter	
1.3 Verbesserung vom Straßenbelag (Befestigung, Erschließung der Kleingärten)	10.000 €		65% Zuschuss - max 750 Euro pro lfd. Meter	
1.4 Verbesserung der Straßenbeleuchtung	10.000 €		65% Zuschuss - max 750 Euro pro lfd. Meter	
1.5 Farblich hervorgehobene und ausgeschilderte Fahrrad- oder Gehwege zwischen Brücke Donauinsel und Altstadt	7.500 €		Farbe=Teil der Straße=bezuschungsfähig, Schilder nicht	
2. Fußweg entlang Hochwassermauer	46.500 €	3.4.2 Bau von Ortswegen		
2.1 Aufgeschotterter Fußweg (250 lfd. Meter)	37.500 €		65% Zuschuss - max 750 Euro pro lfd. Meter - Preise erscheinen hoch, prüfen	
2.2 Befestigter Zugang zur Donau	9.000 €		3.4.2 Infrastrukturelle Einrichtungen, eigene Maßnahme - 65 % Zuschuss	
3. Parkraum für Kleingärten	20.000 €	3.4.2 Bau von Ortswegen		
3.1 Schaffung mehrerer geschotterter Stellmöglichkeiten, (z.B. 4 Bereiche)	20.000 €		65% Zuschuss - max 750 Euro pro lfd. Meter; Kostenbeteiligung der Gartenbesitzer prüfen (Vorteile)	
4. Platzgestaltung (zentraler Platz)	28.800 €	3.4.2 Infrastrukturelle Einrichtungen		
Amphitheater (Halbrund), kleine Bühne (Sitzgelegenheiten und Sitzpodest)	10.000 €		Gesamtkosten erscheinen zu niedrig, prüfen	
Brunnen (Mühlrad)	6.800 €		65 % Zuschuss - max. 150 Euro pro Quadratmeter	
Infotafel über die Geschichte der Mühlinsel (z.B. Mühle, Stromversorgung, Gerberei, Kleingärten)	4.000 €		65 % Zuschuss - max. 150 Euro pro Quadratmeter; ev. als eigenständige Maßnahme definieren	
Pflanzbeete	2.000 €		65 % Zuschuss - max. 150 Euro pro Quadratmeter	
Rankgerüste mit Pflanzen als Begrenzung zum bebauten Bereich	3.000 €		65 % Zuschuss - max. 150 Euro pro Quadratmeter; ev. Grünordnungsmaßnahme	
Öffentliche Mülleimer	1.500 €		65 % Zuschuss - max. 150 Euro pro Quadratmeter; ev. Grünordnungsmaßnahme	
Hundeklo	1.500 €		65 % Zuschuss - max. 150 Euro pro Quadratmeter	
Hinweis: Stolperfreie / rollatorgerechte / barrierefreie Wege			65 % Zuschuss - max. 150 Euro pro Quadratmeter	
5. Erholungsmaßnahmen	6.000 €	3.4.2 Infrastrukturelle Einrichtungen		
Ruhebänke, Sonnenliegen, z.B. am Fußweg entlang der Hochwassermauer	6.000 €		65% Zuschuss	
5. Begrünung	22.500 €	3.4.2 Grünordnungsmaßnahmen im Ortsbereich		
5.1 Pflanzentunnel an Fußgängerbrücke Donauinsel	10.000 €		65% Zuschuss (ohne Kostendeckel)	
5.2 Begrünung an beiden Quartierseingängen	12.500 €		65% Zuschuss (ohne Kostendeckel)	
SUMME	416.300 €		Allgemein: Kein zusätzlicher FNO-Zuschusssatz einführen; wg. einfacherem Handling	
Hausanschlüsse (unterirdische Stromanschlüsse),				X
Lehrrohre beim Ausbau berücksichtigen				X
(Schwimmende Vegetationsinsel im Mühlkanal, temporär zur Gartenschau)				X
Hochwasserschutzmauer bemalen (interne Klärung Stadtverwaltung)				X
Abbruch Scheune Birk		Landessanierungsprogramm	Landessanierungsprogramm	X
Gewährleistung der Unterhaltung vom Mühlkanal, geeigneter Straßenbelag (für LKW + Bagger), Wegstück 2336/1 wieder nutzbar machen		Triebwerksbesitzer	Triebwerksbesitzer	

Fördermöglichkeiten für private Maßnahmen



- Maßnahmen der Dorfentwicklung können mit maximal 35 Prozent gefördert werden.
- Welche Maßnahmen gefördert werden können, entscheidet die obere Flurbereinigungsbehörde.

Beispiele:

- Grünordnungsmaßnahmen
- Abbruch von Gebäuden (über Flurneuordnung nicht privat förderfähig - Landessanierungsprogramm)