

## 4 Bewerbung

Wir freuen uns, dass wir Ihr Interesse für den Studiengang wecken konnten und Sie sich bewerben wollen.

Als erstes nehmen Sie an einem speziell für den Studiengang konzipierten **Studierfähigkeitstest** teil. Hier geht es um Allgemeinbildung, logisches und analytisches Denkvermögen, Konzentrationsvermögen und Belastbarkeit.

Wenn dieser erfolgreich absolviert ist, steht Ihrer Bewerbung nichts mehr im Weg.

Über unser **Online-Portal** bewerben Sie sich dann für den Studiengang. Hier können Sie auch schon Ihre Wunschausbildungsstellen angeben. Diese erhalten dann Ihre Bewerbungsunterlagen automatisch.

Es folgt ein **Vorstellungsgespräch** bei den von Ihnen gewählten **Wunschausbildungsstellen**. Nach erfolgreichem Gespräch erhalten Sie hier Ihren Ausbildungsplatz. Die Hochschule wird darüber informiert und somit erfüllen Sie alle Voraussetzungen für eine erfolgreiche Bewerbung.

Die Zulassung zum Studium für die insgesamt 800 Studienplätze an den Hochschulen Ludwigsburg und Kehl erfolgt über eine Rangliste, die auf Basis Ihrer Note der Hochschulzugangsberechtigung und Ihres Studierfähigkeitstests ermittelt wird. Danach erhalten Sie Ihre Zu- bzw. Absage zum Studium.

## 5 Kontakt

Sollten Sie weitere Fragen zum Studienangebot in Ludwigsburg haben, so steht Ihnen die Hochschule Ludwigsburg gerne zur Verfügung.

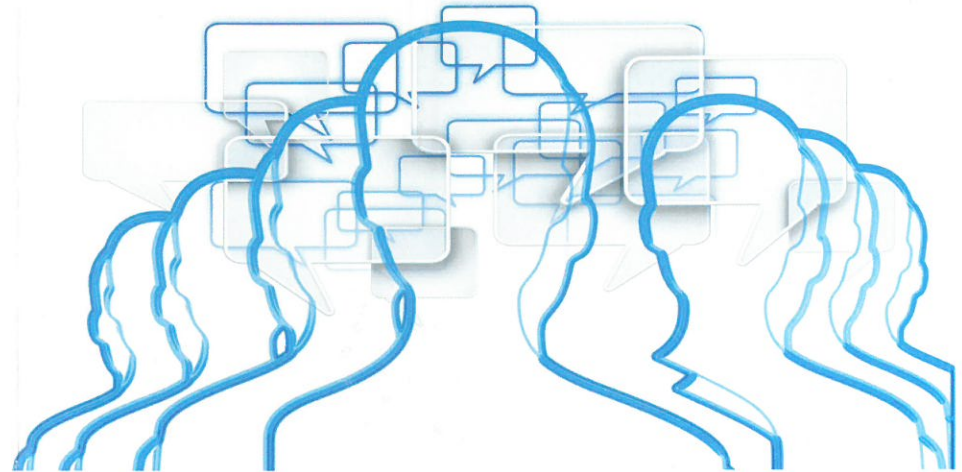
Studienabteilung  
Reuteallee 36  
71634 Ludwigsburg  
Telefon: 07141 / 140 - 547  
E-Mail: studienbuero@hs-ludwigsburg.de

Weitere Informationen zum Studiengang:  
<https://www.hs-ludwigsburg.de/studium/public-management-ba.html>

Bei Interesse am Studienangebot der Hochschule Kehl wenden Sie sich bitte an:  
Servicezentrum für Studium & Lehre  
Kinzigallee 1  
77694 Kehl  
Telefon: 07851 / 894 - 233  
E-Mail: studsek@hs-kehl.de

Änderungen vorbehalten.  
Stand der Information: 17.08.2020

## Bachelor of Arts – Public Management



## Überblick

Das Wichtigste auf einen Blick:

### Bachelorstudiengang Public Management (PM)

<b>Hochschule</b>	Der Bachelorstudiengang „Public Management“ (PM) wird an der Hochschule für öffentliche Verwaltung Ludwigsburg mit 350 Studienplätzen angeboten.
<b>Start</b>	Der Studiengang startet zum 1. September mit einem halbjährigen Praktikum bei einer Kommune. Das Studium an der Hochschule beginnt dann zum 1. März des Folgejahres.
<b>Bewerbungsphase</b>	Die Bewerbungsphase beginnt am 1. August und endet am 15. Juli des Folgejahres. Die Bewerbung erfolgt ausschließlich online.
<b>Zugangsvoraussetzungen</b>	Für die Zulassung gelten folgende Voraussetzungen: <ul style="list-style-type: none"><li>• Hochschulzugangsberechtigung (bis 15. Juli nachzuweisen).</li><li>• Erfolgreich bestandener und speziell konzipierter „Studierfähigkeitstest PM“ an der Hochschule.</li><li>• Zusage einer Ausbildungsstelle für das Einführungspraktikum.</li><li>• Erfüllung der beamtenrechtlichen Voraussetzungen.</li></ul>
<b>Titel</b>	Der Studiengang schließt mit dem akademischen Titel „Bachelor of Arts – Public Management“ ab.
<b>Dauer / ECTS-Punkte</b>	Der Studiengang umfasst eine Regelstudienzeit von sieben Semestern (inklusive Einführungspraktikum mit insgesamt 180 ECTS-Leistungspunkten).
<b>Status &amp; Finanzierung</b>	Ab Studienbeginn sind die Studierenden Beamtinnen bzw. Beamte auf Widerruf und erhalten Beamtenanwärterbezüge von ca. 1.350 Euro monatlich.
<b>Berufsbild &amp; Karriere</b>	Nach erfolgreichem Abschluss des Studiums werden die Absolventinnen und Absolventen des Studiengangs als Generalist*innen in verantwortungsvollen Fach- und Führungspositionen des öffentlichen Dienstes eingesetzt.

## 2 Studieninhalte

Der generalistische Bachelorstudiengang "Public Management" befähigt für die Arbeit im gehobenen Verwaltungsdienst in den öffentlichen Verwaltungen. So abwechslungsreich wie die Arbeit dort, ist auch das Studium.

Die Studieninhalte sind so vielseitig wie der gesamte Studiengang. Unterrichtet werden rechts-, sozial- und wirtschaftswissenschaftliche Fächer wie zum Beispiel Staats und Verwaltungsrecht oder kommunales Abgaben- und Wirtschaftsrecht bis hin zum Ordnungswidrigkeitenrecht. Darüber hinaus wird Betriebs- und Volkswirtschaftslehre, Soziologie und Psychologie gelehrt. Außerdem werden auch Kenntnisse in Verwaltungsinformatik und Management vermittelt.

Diese Bereiche lernen Sie im dreisemestrigen Grundstudium aus theoretischer Sicht kennen und können das Erlernte dann in der anschließenden Praxisphase gleich anwenden und umsetzen. Abschließend ermöglicht Ihnen das Vertiefungsstudium, Ihre Kenntnisse im für Sie interessantesten Bereich noch zu vertiefen.

Das Ziel ist, Sie so auszubilden, dass Sie aufgrund Ihrer allgemeinen und fachlichen Kenntnisse und Fähigkeiten für den gehobenen Verwaltungsdienst geeignet und vielseitig verwendbar sind. Sie erhalten durch praktische Arbeit und anwendungsbezogenes Studium auf wissenschaftlicher Basis gründliche Kenntnisse und Fähigkeiten. Die Anwendung von Methoden gibt Ihnen das Wissen, dass Sie für Ihre Aufgaben befähigt.

## 3 Studienverlauf

Das sowohl rechts- als auch wirtschafts-, sozial und kommunalwissenschaftlich geprägte Studium dauert 3,5 Jahre und zeichnet sich durch eine enge Verzahnung mit der Praxis aus. Das Einführungspraktikum beginnt mit einem vierwöchigen Einführungspraktikum. Darauf folgt ein dreisemestriges Grundlagenstudium an der Hochschule. Die anschließende 14-monatige Ausbildung unterteilt sich vier Ausbildungsabschnitte in fachlich unterschiedlichen Bereichen wie Personalabteilungen, Ordnungsämtern, Kammereien oder bei Bürgermeisterinnen und Bürgermeistern und vielem mehr. Durch Praktika im In- und Ausland erlangen Sie Verständnis für die politischen, wirtschaftlichen und gesellschaftlichen Zusammenhänge und damit verbunden interkulturelle Kompetenz.

Am Ende der Praxiszeit fertigen die Studierenden ihre Bachelorarbeit. Den letzten Ausbildungsabschnitt stellt das Vertiefungsstudium dar. Hier beschäftigen Sie sich mit Themen von A wie Angewandtes e-Government über Kultur- und Sportmanagement, Public Relations und Stadtentwicklung bis zu Z wie Zuwanderung und Integration und vieles mehr.